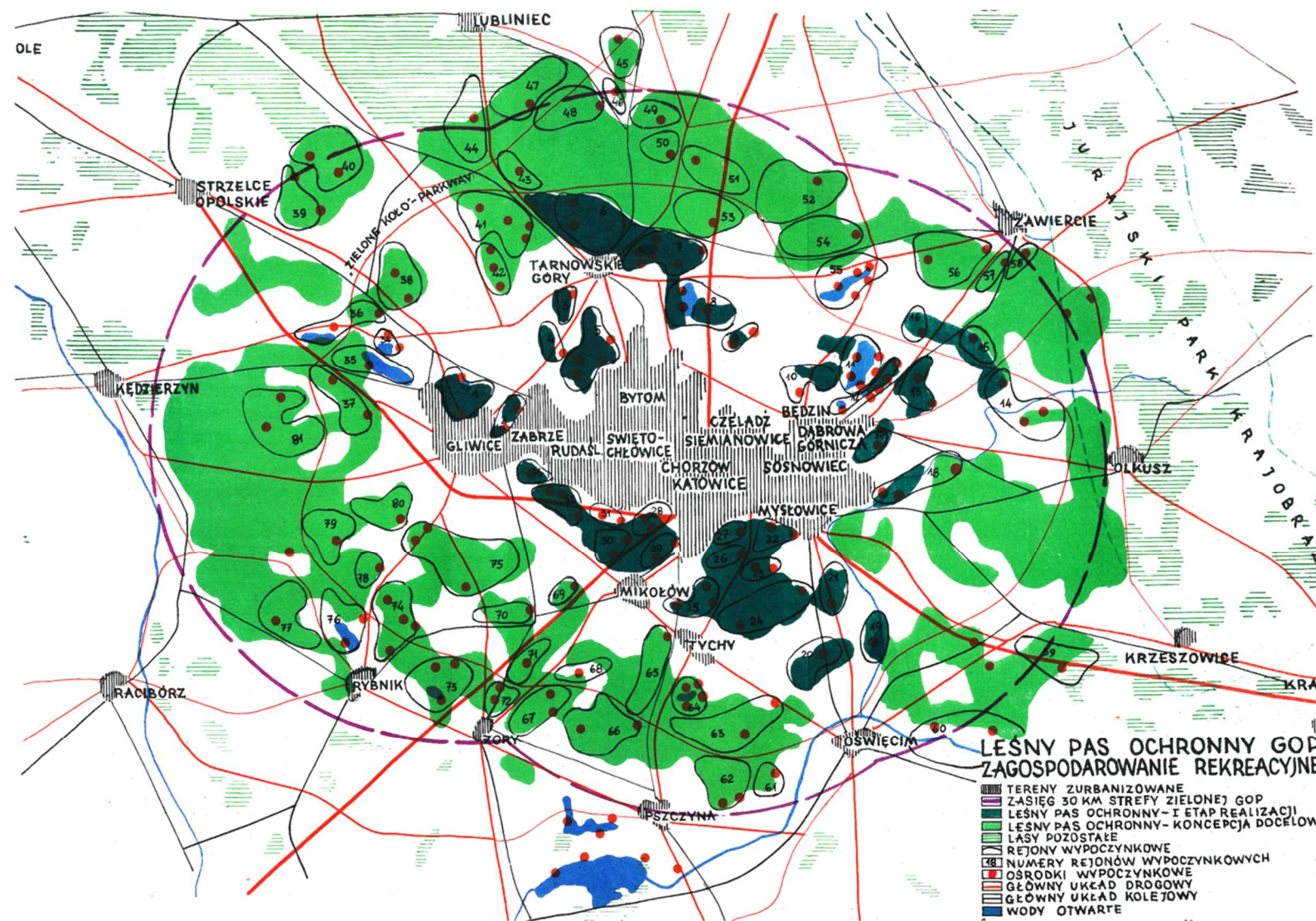


Politechnika Śląska
Wydział Architektury

Rozprawa doktorska

MOŻLIWOŚĆ WYKORZYSTANIA PROJEKTU LEŚNEGO PASA OCHRONNEGO GÓRNOŚLĄSKIEGO OKRĘGU PRZEMYSŁOWEGO Z 1969 ROKU W KONCEPCJI ZIEŁONEGO PIERŚCIENIA ŚLĄSKIEGO OBSZARU METROPOLITALNEGO

autor: mgr inż. arch. Aleksandra PISZCZEK
promotor: prof. dr hab. inż. arch. Krzysztof GASIDŁO



Koncepcja Przestrzennego Zagospodarowania Kraju 2030 ustala wykonanie 'zielonych pierścieni' wokół miast wojewódzkich. W Wizji Przestrzennego Zagospodarowania Polski 2030 zaznacza się, że główne zmiany użytkowania ziemi będą miały przyczynę w ekspansji miast, a tereny zielone będą połączone w korytarze ekologiczne objęte zespolonymi funkcjonalnie formami ochrony przyrody. Jednym ze sposobów ograniczenia tej ekspansji oraz połączenia tych korytarzy ma być obligatoryjne wprowadzenie systemu zielonych pierścieni miejskich wokół obszarów funkcjonalnych ośrodków metropolitalnych i regionalnych. Celem pracy jest analiza możliwości wykorzystania koncepcji Leśnego Pasa Ochronnego GOP z 1969 roku w obecnej sytuacji przestrzennej oraz planistycznej do kształtowania Zielonego Pierścienia Aglomeracji Górnośląskiej.

W niniejszej pracy autorka przeprowadza badania i analizuje szereg zagadnień związanych z możliwością wprowadzenia zielonego Pierścienia wokół Aglomeracji Górnośląskiej. Badania rozpoczęto od analizy problematyki zielonych pierścieni ustanowionych wokół wybranych miast na świecie wraz z wyciągnięciem wniosków z sukcesów i niepowodzeń w ich funkcjonowaniu. Następnie zanalizowano zapisy w dokumentach planistycznych na poziomie krajowym pod kątem zaleceń w wprowadzaniu zielonych pierścieni wokół obszarów metropolitalnych. Kolejnym krokiem była analiza systemów zieleni proponowanych w planach i koncepcjach zagospodarowania obszaru Aglomeracji Górnośląskiej oraz obecność zielonych pierścieni wokół obszarów metropolitalnych wskazanych w Koncepcji Przestrzennego Zagospodarowania Kraju 2030.

Leśny Pas Ochronny Górnośląskiego Okręgu Przemysłowego (skrót: LPO GOP) był koncepcją planistyczną z 1969 roku wprowadzającą wokół przemysłowego serca Górnego Śląska system ochrony obszarów leśnych oraz lokalizującą na obszarze tych lasów (nazywanych Leśnym Pasem Ochronnym) 81 ośrodków rekreacyjnych. Szczegółowo pokazano genezę i historię powstania LPO GOP oraz realizacji ośrodków rekreacyjnych i przebudowy drzewostanu na rok 1973. Sprawdzanie, jak zmienił się obecnie stan zagospodarowania obszarów leżących w obrębie Leśnego Pasa Ochronnego GOP z 1969 roku dał odpowiedź na pytanie, czy w dalszym ciągu istnieje możliwość udostępnienia tych terenów pod rekreację.

Kolejno podjęto próbę delimitacji współczesnego Zielonego Pierścienia wokół Aglomeracji Górnośląskiej na podstawie obszarów o predystynowanych do pełnienia określonych funkcji, między innymi przyrodniczej, turystycznej i krajobrazowej. Zaproponowany kształt nowego Zielonego Pierścienia Aglomeracji Górnośląskiej porównano z kształtem i celami LPO GOP, aby na koniec odpowiedzieć na zadane wcześniej pytanie, czy istnieje możliwość adaptacji koncepcji z 1969 roku do realiów z roku 2018.

Słowa kluczowe: Zielony Pierścień; Leśny Pas Ochronny Górnośląskiego Okręgu Przemysłowego; LPO GOP; Koncepcja Przestrzennego Zagospodarowania kraju 2030; Województwo Śląskie; systemy zieleni Województwa Śląskiego;